



2019年5月13日

会社名 株式会社アスコット

代表者名 代表取締役社長 濱崎 拓実

(JASDAQ:コード番号 3264)

“住まう人それぞれのアーバンライフを発見できる、創造的空間” 『Urdio 神宮前』竣工

株式会社アスコット（東京都渋谷区 代表取締役社長 濱崎拓実）が開発を進めておりましたデザインレジデンス『Urdio 神宮前』が竣工いたしましたので、お知らせいたします。

【本物件の魅力】

“Urban+Studio (=都市のアトリエ・仕事場)”を意味する『Urdio 神宮前』は、都市型のライフ/ワークスタイルに最適なレジデンスです。エリア的な観点からもクリエイティブな業種業態を想定し、SOHOを意識した整形で広々としたワンルームを主体としています。14タイプの多彩なプランバリエーション(全19戸)で住まい手の働き方、暮らし方の希望にフレキシブルに応えます。空間に“立体的な操作”(下記断面図参照)を駆使し、勾配屋根を活かした高天井や大型ロフト、スキップフロアや半地下などを設けて住戸ごとに変化をつけ、床面積以上に広さや奥行きを感じられる伸びやかな空間となっています。

URDIO

JINGUMAE



ASCOT CORP.

X Modelia

Urdio (ウルディオ) 神宮前

所在：東京都渋谷区神宮前3丁目13番20号
(住居表示)

交通：東京メトロ銀座線・半蔵門線・千代田線
「表参道」駅徒歩9分ほか

構造：壁式鉄筋コンクリート造

規模：地上4階、地下1階建

戸数：共同住宅19戸

建築面積：176.08㎡

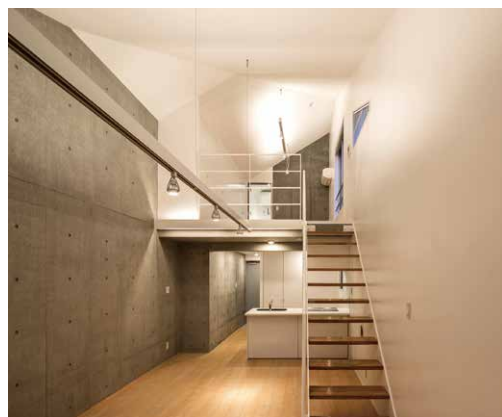
間取り：1R(14戸)、1LDK(5戸)

住戸専有面積：25.19㎡～45.54㎡

設計：株式会社エアリアル

施工：斎藤工業株式会社

プロパティマネジメント：株式会社モデリア



プレミアム仕様メゾネット住戸

最上階には、大きな吹抜けを持つリビングやガラス張りの浴室を設えたスペシャルな空間。

“DOMA”「土間」

ワークスペースやリビングスペースとして利用可能な土間空間を玄関脇に設置。

大型ロフト付き住戸

勾配屋根を活かした高天井まで伸びた窓をもつロフト付住戸。

階段室

半階ずつレベルの違うフロアから各住戸にアクセス。プライベート性の高い住戸玄関前はトップライトから自然光が差し込む快適な空間。

高セキュリティで安心感のある内廊下

ゴムチップタイルの床が、靴音軽減の機能性や歩行空間のグレード感をアップ。

大型ロフト付き住戸

ロフトへのアプローチは、家具のような「箱階段」を設置。収納を兼ねている。

西側断面図

ツインアクセス住戸

SOHOに適したツインアクセスでメインエントランスとは別にドライエリアからも直接出入り可能。地階はドライエリア越しに自然光が差し込む静かな空間。

お問合せ先：株式会社アスコット 経営管理部
E-mail: ir@ascotcorp.co.jp

TEL: 03-6721-0245 FAX: 03-6721-0247
http://www.ascotcorp.co.jp/

- 東京メトロ副都心線・千代田線「明治神宮前」駅 徒歩 9 分
- 東京メトロ銀座線・半蔵門線・千代田線「表参道」駅 徒歩 9 分
- 東京メトロ銀座線「外苑前」駅 徒歩 10 分
- JR 山手線「原宿」駅 竹下口 徒歩 11 分

明治神宮や神宮外苑いちよう並木など緑に囲まれた清らかな空気感と、表参道を中心としたファッションナブルな雰囲気、竹下通りの活気ある若者文化など、さまざまな魅力にあふれるエリアのなか、賑わいから一歩奥まった閑静な住宅街の一角に位置しています。

もちろん各主要駅へのアクセスは抜群。渋谷・新宿・六本木へは東京メトロ各線で 5 分以内、銀座・東京・大手町へは 15 分以内という利便性です。



当社は「美しい空間や建物は、街や暮らしを美しく彩る」と信じ、「空間は、もっと人の力になれる。」という企業理念のもと、今後も「デザイン」と「品質」の価値を最大限に活かしたマンション、オフィスビル等の開発を推し進めてまいります。

会社概要

会社名 株式会社アスコット
 所在地 東京都渋谷区神宮前三丁目1番30号
 代表者 代表取締役社長 濱崎 拓実
 資本金 5,367,721千円

事業内容 ・不動産開発事業
 (分譲マンション・賃貸マンション・オフィス)
 ・不動産ソリューション事業
 (バリューアップ、コンサルティング)

お問合せ先：株式会社アスコット 経営管理部
 E-mail : ir@ascotcorp.co.jp

TEL : 03-6721-0245 FAX : 03-6721-0247
<http://www.ascotcorp.co.jp/>