

ASCOT PARK 両国亀沢 +

Yukio Hashimoto
橋本夕紀夫
空間デザイナー

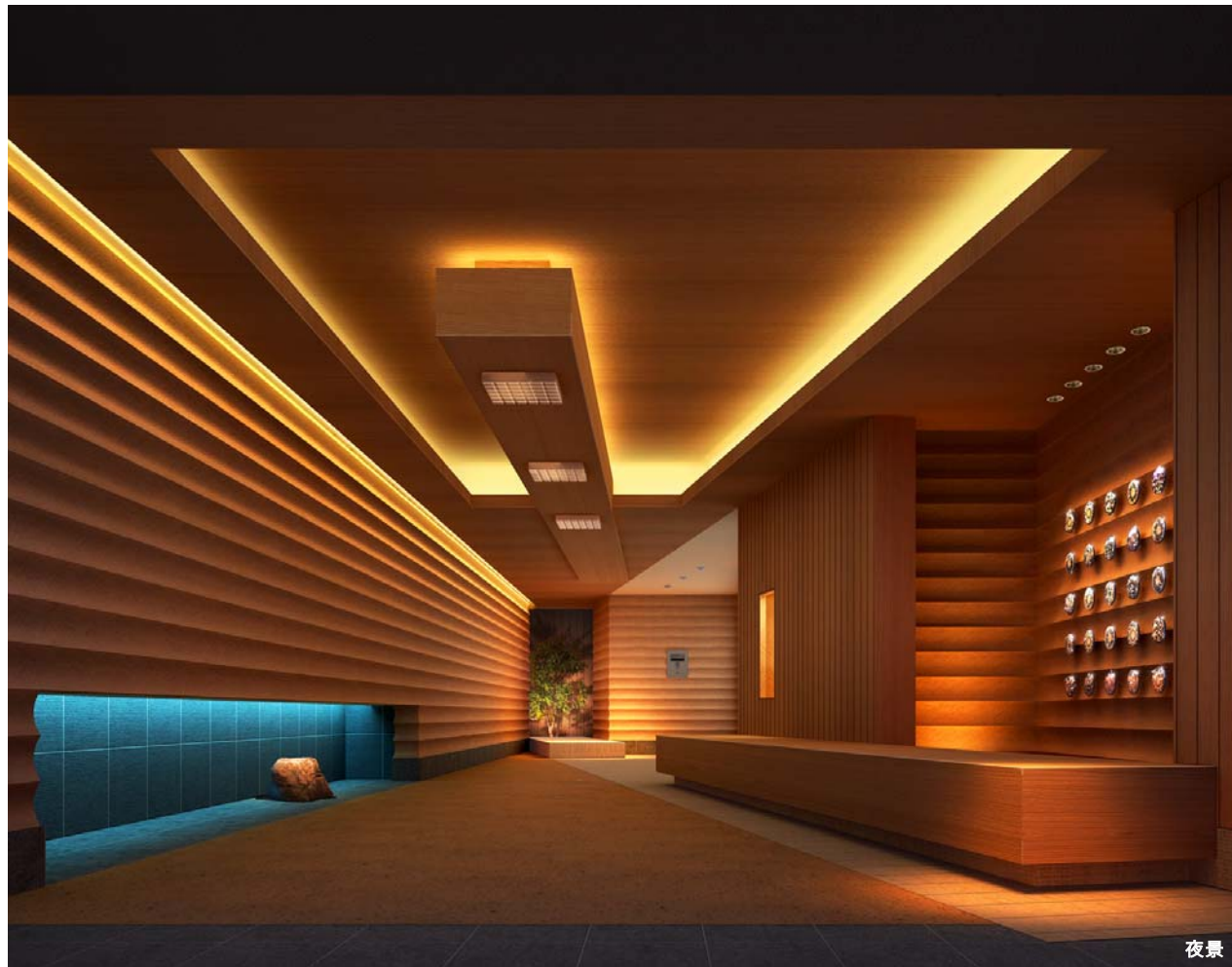
Naoki Kusumi
久住有生
左官職人

Hirohito Totsune
戸恒浩人
照明デザイナー



【エントランスアート】

「人と人のふれあい」をテーマに、閉鎖的になりがちなマンションの住まいを一新させる豊かな風情。自然素材を使用し“五感に訴える”やさしい雰囲気を創出。また、時を重ねることで豊かな表情となる土壁により懐かしくて新しい、やすらぎの空間を創造している。朝・昼、夕方、夜、深夜と、シーンごと楽しめる光は、日本の繊細さが生み出す光の美しさを演出している。



夜景

【橋本夕紀夫氏】

CD 奨励賞、JCD 優秀賞等数々の受賞歴を持つ。日本的感性を生かした、豊かな“空気感”をもった空間デザインに定評があり、「ザ・ペニンシュラ東京」やスカイツリーのエントランスにあるオブジェ「スーパークラフトツリー」等手掛けている。



【久住有生氏】

三代続く左官の家に生まれる。土地の暮らしや自然を大切にしたい材料選び、伝統的な左官技術とオリジナリティあふれるアイデアで、国内はもとより海外でも高い評価を得ている。



【戸恒浩人氏】

東京スカイツリーのライティングデザイナーに選出され、大きな話題を集めた気鋭の若手ライティングデザイナー。従来の照明のイメージを覆す、日本の伝統美や情緒を巧みに取入れた繊細なニュアンスで高い評価を得ている。

