

FARE 祐天寺「2016年度 グッドデザイン賞」受賞

GOOD DESIGN AWARD 2016

今回受賞した物件は、クリエイティブなオフィスが多い渋谷・代官山から3km圏内に所在しており、デザイン感が高い人々の居住ニーズと多様な価値観を想定し、間取りは画一的なものではなく、住戸毎に広さや形が異なる個性的な空間を提供しています。

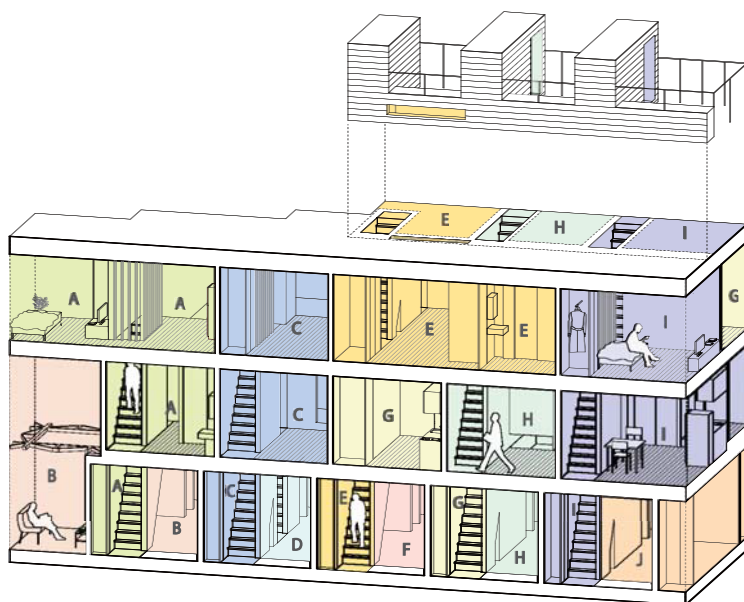
また、各住戸の階段や吹き抜けは、建物躯体の素材である亜鉛メッキ鋼板のメタリック素材の美しさと、一見対比する素材である木材とを組み合わせることで、単なる移動の空間ではなくインテリアの一部となる存在感のある空間を創造しております。

◆審査委員の評価コメント

それぞれシンプルでかつ適切な選択が重なり、品のあるたたずまいを生み出している。

軽量鉄骨造もそうだが、一つ一つ外構から室内に至るまで丁寧な素材の選定がされており、好感度が高い。

一見、冷たくなりそうな亜鉛メッキと一見暖かすぎる針葉樹合板や床材がバランス良く配されている。



上下左右複雑に組み合わせさせた住戸

FARE 祐天寺 <http://www.ascotac.co.jp/fare-yutenji>

所在：東京都目黒区五本木1丁目14番3号

交通：東急東横線「祐天寺」駅徒歩約5分

構造：軽量鉄骨造

規模：地上3階建

戸数：10戸（1R×2戸・1DK×8戸）

延床面積：329.16㎡（99.57坪）

住戸専有面積：20.51㎡～42.82㎡

竣工：平成28年2月

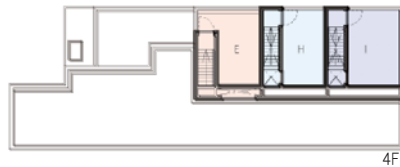
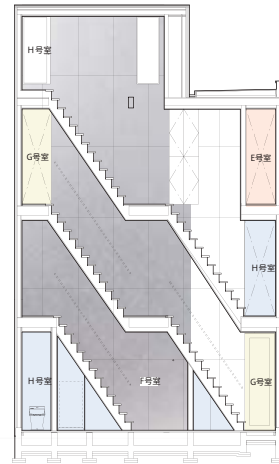
設計：有限会社伊藤博之建築設計事務所

施工：株式会社ガイアフィールド

つながり①



亜鉛メッキ鋼板を階段のルーバーとして利用。
階段と居住スペースの空間をつなぐ。

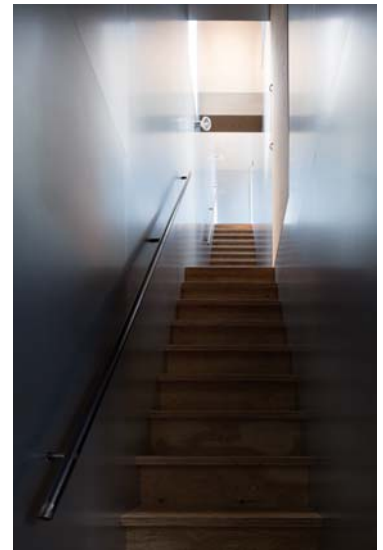


つながり③



亜鉛メッキ鋼板の軽量鉄骨を
室内装飾として配した吹き抜け。
上下階の空間をつなぐ。

つながり②



亜鉛メッキ鋼板が反射する階段。
階段右手に収納室を設置。
階段と収納室をつなぐ。

つながり④

亜鉛メッキ鋼板貼りの吹き抜け
2階の収納下から、1階へ光をつなぐ。

